

# Termine

## Infotag

Der Informationstag im BTZ findet zweiwöchentlich, dienstags 13:00 bis 14:30 Uhr, statt. Zusätzlich können Sie jederzeit einen individuellen Beratungstermin vereinbaren. Die nächsten Termine für Informationstage finden Sie auf unserer Website [www.bfw-dresden.de](http://www.bfw-dresden.de)

## Beginntermine

Die Angebote der erweiterten Berufsfindung (eBA) und Arbeiterprobung (BT) beginnen regelmäßig im Jahresverlauf. Aktuelle Beginnstermine finden Sie auf unserer Website [www.bfw-dresden.de](http://www.bfw-dresden.de)

# Vorteile

- Es erfolgt eine individuelle Betreuung und Beratung der Teilnehmenden durch ein geschultes Team aus Psychologen, Sozialpädagogen und beruflichen Trainern
- Medizinische, psychologische und sozialpädagogische Ansprechpartner stehen dauerhaft zur Verfügung
- Die Angebote der eBA und des BT können einzeln und in Kombination besucht werden
- In Absprache mit dem Rehabilitationsträger ist das Absolvieren der Maßnahme auch in Teilzeit möglich
- Das BTZ am Berufsförderungswerk Dresden verfügt über ein regionales Netzwerk mit langjährigen Partnern aus Handel, Handwerk, Industrie und Wirtschaft
- Für Teilnehmende mit einem längeren Anfahrtsweg ist die Unterbringung in unserem Wohnheim möglich

# Ihr Weg zu uns



**BTZ im Kasino - auf dem Gelände des Berufsförderungswerkes Dresden**  
Hellerhofstraße 35 | 01129 Dresden  
Ansprechpartner/-in: Frau Ulrike Kronefeld  
Telefon: 0351 8548-222 | Telefax: 0351 8548-367  
[btz@bfw-dresden.de](mailto:btz@bfw-dresden.de) | [www.btz.bfw-dresden.de](http://www.btz.bfw-dresden.de)

### Öffentliche Verkehrsmittel

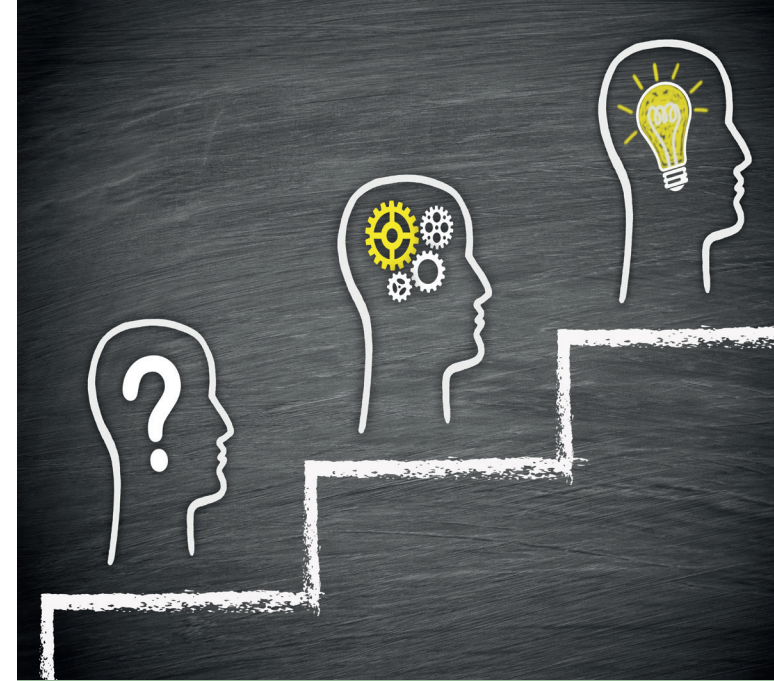
Vom Hauptbahnhof mit der Straßenbahn Linie 3 (Wilder Mann) bis „Bahnhof Neustadt“, umsteigen in Bus 81 oder 478 (Wilschdorf) und bis „Hellerhofstraße“ fahren.

### PKW

Autobahn A4:  
Abfahrt Dresden-Hellerau in Richtung Stadtzentrum, an der ersten Ampelkreuzung rechts in die Meinhofstraße fahren, danach rechts zum BTZ abbiegen.

Vom Stadtzentrum:  
Hansastraße, Radeburger Straße in Richtung A4 fahren, an der Ampelkreuzung Radeburger/ Meinhofstraße links abbiegen, dann rechts zum BTZ fahren.

© BFW Dresden | Stand 08/2021



# [BTZ]

## Berufliches Trainingszentrum



## Auftrag | Ziel

Das Berufliche Trainingszentrum (BTZ) ist eine Einrichtung der beruflichen Rehabilitation für Menschen mit psychischen Beeinträchtigungen. Wir unterstützen Menschen mit psychischen Erkrankungen darin, wieder am Berufsleben teilhaben zu können. Dabei orientieren wir uns an individuellen Bedürfnissen und verfügen über unterstützende Hilfsangebote.

Im BTZ stehen zwei Leistungsangebote zur Verfügung. Die Feststellung der Leistungsfähigkeit und Belastbarkeit erfolgt im Rahmen der erweiterten Berufsfindung und Arbeitserprobung (eBA). Durch ein individuelles Berufliches Training (BT) in verschiedenen Berufsbereichen kann die psychische Belastbarkeit erhalten und die Aufnahme einer Arbeitsstelle gefördert werden.

Folgende Ziele werden mit den Leistungsangeboten des BTZ verfolgt:

- Integration in den ersten Arbeitsmarkt
- Aufbau von Selbstsicherheit und Selbstvertrauen
- Erreichen und Festigung psychischer Stabilität

## Zielgruppe | Zugang

Das BTZ betreut Menschen mit psychischen Beeinträchtigungen, welche von Arbeitslosigkeit bedroht oder bereits arbeitssuchend gemeldet sind.

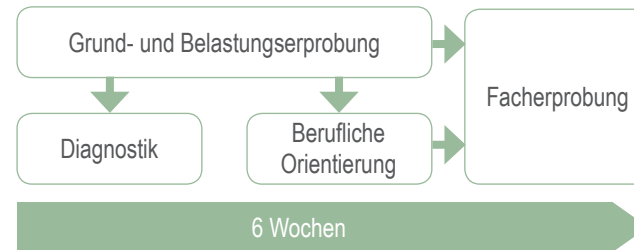
Zur Aufnahme eines Leistungsangebotes des BTZ ist eine grundlegende Kenntnis und Akzeptanz der Teilnehmenden von ihren individuellen psychischen und körperlichen Beeinträchtigungen erforderlich. Ebenso sollte die körperliche und psychische Belastbarkeit für eine (Wieder-)Eingliederung in den ersten Arbeitsmarkt ausreichend sein. Eine bereitwillige Teilnahme ist für den Erfolg unserer Leistungsangebote unerlässlich.

Die Anmeldung zu unseren Leistungsangeboten erfolgt durch die zuständigen Rehabilitationsträger. Zur Vorinformation stehen den Teilnehmenden regelmäßige Informationstage zur Verfügung. Ebenso können individuelle Beratungstermine vereinbart werden.

## Erweiterte Berufsfindung und Arbeitserprobung (eBA)

### Beschreibung

Im Umfang von sechs Wochen überprüft das BTZ die körperliche und psychische Belastbarkeit sowie die intellektuellen Voraussetzungen. Durch Informationsangebote werden Wege der beruflichen Neuorientierung für eine erfolgreiche Wiedereingliederung gefunden.



### Inhalte

Folgende Inhalte gehören zum Leistungsangebot eBA:

- Integration in den ersten Arbeitsmarkt
- Heranführen an Leistungsanforderungen und Belastungen
- Einzel- und Informationsgespräche
- Psychologische, medizinische und fachliche Eignungsabklärung
- Berufsbezogene Arbeitsaufträge im Rahmen von Facherprobungen

Die Kleingruppe von max. acht Teilnehmenden wird durch feste Ansprechpartner betreut und begleitet. Die tägliche Arbeitszeit beträgt zu Beginn fünf Stunden und wird schrittweise auf bis zu acht Stunden erweitert.

### Ergebnis

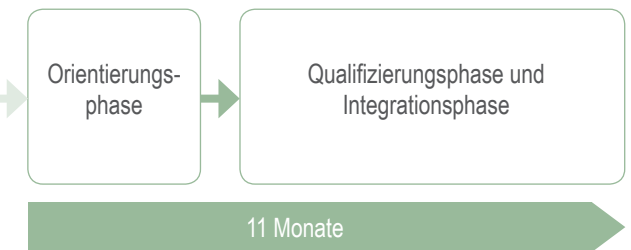
Als Ergebnis der eBA können z. B. folgende Wege der Leistungen zur Teilhabe am Arbeitsleben empfohlen werden:

- Berufliches Training
- Rückkehr in den Vorberuf
- Neue Ausbildung, Umschulung, Qualifizierung
- Tätigkeit im geschützten Rahmen

## Berufliches Training (BT)

### Beschreibung

Über den Verlauf von elf Monaten werden Teilnehmende darin begleitet, die Anforderungen des Arbeitsmarktes wieder bewältigen zu können. Es werden individuelle Zielvereinbarungen durch die Zusammenarbeit mit dem Team des BTZ vereinbart.



### Inhalte

In der Orientierungsphase werden die aktuellen psychischen, körperlichen und intellektuellen Voraussetzungen erhoben. Durch die Bearbeitung von Aufgaben zu Grundarbeitsfertigkeiten und fachspezifischen Aufgaben wird ein individueller Förder- und Integrationsplan erstellt.

Die Qualifizierungsphase dient zum Aufbau und Erhalt psychischer Stabilität, der Aktivierung allgemeiner und spezifischer beruflicher Kenntnisse und der Erarbeitung eines individuellen Bewerberprofils. Die Berufsfelder *Wirtschaft/Verwaltung, Informatik/Elektronik, Handwerk (Metall, Holz) und Konstruktion* können unter anderem im Rahmen der Qualifizierungsphase besucht werden.

Die Integrationsphase ermöglicht das Absolvieren von Praktika in verschiedenen Unternehmen. Teilnehmende erhalten Unterstützung bei der Suche nach geeigneten Praktikumsbetrieben und im Aufbau der Bewerbungsunterlagen.

### Ergebnis

Ziel des beruflichen Trainings besteht in der Aufnahme einer sozialversicherungspflichtigen, leidensgerechten Arbeitstätigkeit. Das BTZ koordiniert die Zusammenarbeit zwischen Unternehmen, Teilnehmenden und Rehabilitationsträgern.